

Kombidämpfer Gigasteam 20110DRS



Beschreibung

Maximales Garen auf minimalem Raum: Der Kombidämpfer mit Hordenwagen für 20 GN-Behälter 1/1 GN ist prädestiniert für die Produktion großer Mengen – Der perfekte Partner bei der Speisenzubereitung für die Gemeinschaftsverpflegung und in Großküchen. Die Vollausstattung überzeugt: 4-Punkt-Kerntemperaturfühler, Delta-T-Garen, Niedertemperaturgaren und Reinigungssystem.

Features

- Material: Edelstahl
- Material Garraum: CNS 18/10
- Anschlusswert: 38,4 kW | 63 A
- 400 V | 50/60 Hz:
- Wichtiger Hinweis: Aufstellung / Einweisung durch autorisierten Servicepartner erforderlich
Ab einer Wasserhärte von 5° dH empfehlen wir ausdrücklich die Vorschaltung eines geeigneten Wasserenthärter sowie einen Wasserdruck von maximal 3 bar
- Format Einschübe: 1/1 GN
- Geräteanschluss: 3 NAC
- Wichtiger Hinweis: Das automatische Reinigungssystem ist ausgelegt für feste Reinigungsmittel
Absicherung RCD 63A mit 500 mA
Für die Nutzung ist ein bodentiefer Abfluss erforderlich
GN-Behälter und -Roste nicht im Lieferumfang enthalten
Längs (mit Hordenwagen)
- Art der Einschübe: 20
- Anzahl Einschübe:

► Weiter auf der nächsten Seite



- Inklusive Hordenwagen für 20 x 1/1 GN
- ✓ Längs-Einschub



- Automatisches Reinigungssystem
- ✓ Automatische Reinigung mit festen Reinigungsmitteln



- Elektronische Steuerung mit 1.250 Programmen (250 vorinstalliert, 1.000 programmierbar), je Programm bis zu 9 Garphasen



- Cooldown in Garphase



- Tür mit Dreifachverglasung
- Wrasenabzug einfach zu regulieren

Kombidämpfer Gigasteam 20110DRS



- Abstand zwischen den Einschüben: 65 mm
- Funktionen:
 - Delta-T-Garen
 - Manuelle Beschwadung
 - Niedertemperaturgaren
 - Dämpfen
 - Umluft
 - Reversierender Motorlauf (Lüfterräder)
 - Kombidämpfen
 - Cooldown in Garphase
 - Dampferzeugung durch Direkteinspritzung
 - Dampferzeugung über Boiler
 - Automatisches Reinigungssystem
 - HACCP-Datenspeicher
- Kochmodus: Manuell
- Rack-Control: Rezeptauswahl
- Mit Reinigungssystem: Nein
- Anzahl Garprogramme: Ja
- Anzahl Garphasen: 1.000 programmierbar
- Temperaturbereich: 250 vorinstalliert
- Temperaturregelung: 9
- Anzahl Lüfter: 20 °C bis 300 °C
- Lüftergeschwindigkeit: In 1 °C-Schritten
- Zeiteinstellung: 2
- Dauerbetrieb: 6 Stufen
- Kerntemperaturfühler-Anschluss: 0 bis 2880 Minuten
- USB-Anschluss: Ja
- Wrasenabzug: Im Innenraum
- Wasseranschluss: Front
- Innenbeleuchtung: Ja
- LED-Anzeige: 2 x 3/4"
- Steuerung: Ja
- Kontrollleuchte: Beschwadung
- Serie: Delta-T-Garen
- Betriebsart: Kerntemperatur
- Eigenschaften: Zeit
- Inklusive: Lüftergeschwindigkeit
- Auf Anfrage lieferbar: Programm
- Maße: Temperatur
- Gewicht: Garphasen

Kombidämpfer Gigasteam 20110DRS

Ergänzungsprodukte

Tellerhordenwagen Gigasteam 50T



- Material: CNS 18/10
- Ausgelegt für: Kombidämpfer Gigasteam 20110DRS
- Wichtiger Hinweis: -
- Anzahl Tellerhalter: 50
- Tellergröße: 210 bis 320 mm
- Abstand zwischen den Tellerhaltern: 32 mm

Art.-Nr. 117822
GTIN 4015613774015

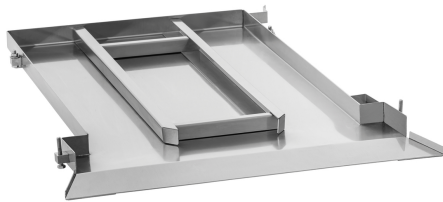
Hordenwagen Gigasteam 20110



- Ausgelegt für: Kombidämpfer Gigasteam 20110DRS
- Material: CNS 18/10
- Format Einschübe: 1/1 GN
- Wichtiger Hinweis: -
- Art der Einschübe: Längs
- Anzahl Einschübe: 20

Art.-Nr. 117824
GTIN 4015613874685

Einfahrrampe Gigasteam 20110DRS



- Ausführung: 2 Führungsschienen
- Material: CNS 18/10
- Tragfähigkeit max.: 130 kg
- Wichtiger Hinweis: -
- Anlieferungszustand: Fertig montiert
- Eigenschaften: Fixierung am Dämpfer
- Maße: B 680 x T 960 x H 55 mm

Art.-Nr. 117823
GTIN 4015613774022

Griff-Halterung Gigasteam 20110DRS



- Material: Edelstahl
- Ausgelegt für: Hordenwagen-Griff des Kombidämpfers Gigasteam 20110DRS
- Wichtiger Hinweis: Nur für waagerechte Montage geeignet
- Montage-Art: Linksseitig oben am Kombidämpfer
- Maße: B 360 x T 85 x H 77 mm
- Gewicht: 0,34 kg

Art.-Nr. 117825
GTIN 4015613876436

Kombidämpfer Gigasteam 20110DRS

Ergänzungsprodukte

Smoker-Box 1160



- Material: Edelstahl
- Ausführung: Mit Heizspirale
- Ausgelegt für: Kombidämpfer
- Wichtiger Hinweis: Maximale Räuchertemperatur: 200 °C
- Bestehend aus: Netzteil
Smoker-Box
- Fassungsvermögen: 1,16 Liter

Art.-Nr. 117712
GTIN 4015613779195

GN-Behälter, 1/1 GN, T20, Basic Line



- Stapelbar: Ja
- Ausführung: Ohne Perforation
- Verstärkter Rand: Nein
- Oberfläche: Seidenmatt
- Tiefe Behälter: 20 mm
- Gastronorm: 1/1 GN
- Norm: EN 631

Art.-Nr. 711020
GTIN 4015613695556

GN-Behälter, 1/1 GN, T65, Basic Line



- Inhalt: 9 Liter
- Stapelbar: Ja
- Ausführung: Ohne Perforation
- Verstärkter Rand: Nein
- Oberfläche: Seidenmatt
- Tiefe Behälter: 65 mm
- Gastronorm: 1/1 GN

Art.-Nr. 711065
GTIN 4015613695587

GN-Behälter, 1/1GN, T100, Basic Line



- Inhalt: 14 Liter
- Stapelbar: Ja
- Ausführung: Ohne Perforation
- Verstärkter Rand: Nein
- Oberfläche: Seidenmatt
- Tiefe Behälter: 100 mm
- Gastronorm: 1/1 GN

Art.-Nr. 711100
GTIN 4015613695594

Kombidämpfer Gigasteam 20110DRS

Ergänzungsprodukte

GN-Behälter 1/1, T20

CNS 18/10



- Stapelbar: Ja
- Ausführung: Ohne Perforation
- Verstärkter Rand: Nein
- Eigenschaften: -
- Oberfläche: Glänzend
- Tiefe Behälter: 20 mm
- Gastronorm: 1/1 GN

Art.-Nr. A121025
GTIN 4016098166722

GN-Behälter, 1/1, T65

CNS 18/10



- Inhalt: 9 Liter
- Stapelbar: Ja
- Ausführung: Ohne Perforation
- Verstärkter Rand: Nein
- Eigenschaften: -
- Oberfläche: Glänzend
- Tiefe Behälter: 65 mm

Art.-Nr. A121065
GTIN 4016098162755

GN-Behälter, 1/1, T200

CNS 18/10

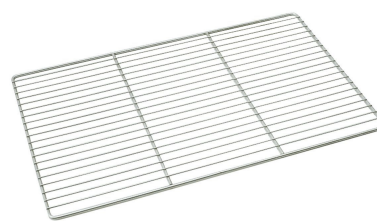


- Inhalt: 28 Liter
- Stapelbar: Ja
- Ausführung: Ohne Perforation
- Verstärkter Rand: Nein
- Eigenschaften: -
- Oberfläche: Glänzend
- Tiefe Behälter: 200 mm

Art.-Nr. A121200
GTIN 4015613271071

GN Rost 1/1, CNS

CNS 18/10



- Material: CNS 18/10
- Wichtiger Hinweis: -
- Gastronorm: 1/1 GN
- Norm: EN 631
- Serie: Top Line
- Maße: B 325 x T 530 x H 10 mm
- Gewicht: 0,95 kg

Art.-Nr. A101091
GTIN 4016098175250

Kombidämpfer Gigasteam 20110DRS

Ergänzungsprodukte

Backblech 1/1-AL



- Gastronorm: 1/1 GN
- Rand: 4 Seiten, Umschlag
- Silikonbeschichtung: Nein
- Materialstärke: 1,5 mm
- Lochung: Nein
- Temperaturbeständig bis: 260 °C
- Material: Aluminium

Art.-Nr. 100426
GTIN 4015613734743

Blech 1/1GN, 20 mm

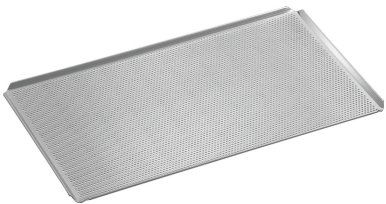
CNS
18/10



- Stapelbar: Ja
- Ausführung: Ohne Perforation
- Verstärkter Rand: Ja
- Eigenschaften: -
- Tiefe Behälter: 20 mm
- Gastronorm: 1/1 GN
- Material: CNS 18/10

Art.-Nr. A101185
GTIN 4015613271729

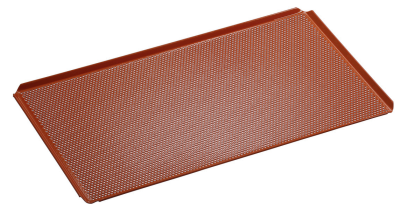
Lochblech 1/1-AL



- Durchmesser Lochung: 3 mm
- Gastronorm: 1/1 GN
- Silikonbeschichtung: Nein
- Materialstärke: 1,5 mm
- Lochung: Ja
- Temperaturbeständig bis: 260 °C
- Material: Aluminium

Art.-Nr. 100427
GTIN 4015613734750

Lochblech 1/1-SI



- Durchmesser Lochung: 3 mm
- Wichtiger Hinweis: -
- Material: Aluminium
- Gastronorm: 1/1 GN
- Silikonbeschichtung: Ja
- Materialstärke: 1,5 mm
- Lochung: Ja

Art.-Nr. 100428
GTIN 4015613734767

Kombidämpfer Gigasteam 20110DRS

Ergänzungsprodukte

Grillplatte 5300



- Gastronorm: 1/1 GN
- Ausführung Bratfläche: Rautiert
- Mit Safrinne: Ja
- Material: Aluminiumguss
- Wichtiger Hinweis: -
- Maße: B 530 x T 325 x H 15 mm
- Gewicht: 2,8 kg

Art.-Nr. 106576
GTIN 4015613660783

Garkorb 110



- Gastronorm: 1/1 GN
- Maße Korb: B 490 x T 275 x H 50 mm
- Inhalt: 7 Liter
- Material: Edelstahl
- Wichtiger Hinweis: -
- Maße: B 536 x T 326 x H 61 mm
- Gewicht: 1,1 kg

Art.-Nr. 900300
GTIN 4015613788111

Kochpergament 1/1 GN



- GN-fähig: Ja
- Material: Papier
- Wichtiger Hinweis: -
- Bestellmengeneinheit: 1 Karton (500 Bögen)
- Format je Bogen: 1/1 GN, B 530 x T 325 mm
- Hitzebeständig bis: 220 °C
- Maße: B 530 x T 325 x H 1 mm

Art.-Nr. 150687
GTIN 4015613711423

Grillhandschuhe 425



- Material: Aramid
Silikondruck

Art.-Nr. A500514
GTIN 4015613822433

Kombidämpfer Gigasteam 20110DRS

Ergänzungsprodukte

Kraftreiniger F1L



- Bestellmengeneinheit: 1 Karton (6 Flaschen)
- Inhalt: 6 x 1 Liter
- Ausführung: Flüssig
- HACCP-konform: Ja
- Chlorfrei: Ja
- Phosphatfrei: Ja

Art.-Nr. 173278
GTIN 4015613773346

Intensiv-Kraftreiniger F1L



- Bestellmengeneinheit: 1 Karton (6 Flaschen)
- Inhalt: 6 x 1 Liter
- Ausführung: Flüssig
- HACCP-konform: Ja
- Chlorfrei: Ja
- Phosphatfrei: Ja

Art.-Nr. 173280
GTIN 4015613773353