

Samowar 15L



Beschreibung

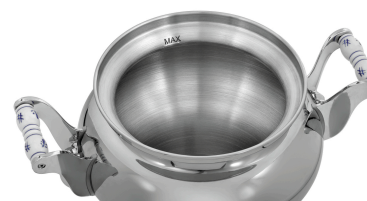
Der Samowar sticht insbesondere durch sein großes Fassungsvermögen von 15 Litern, der hohen Energieeffizienz und dem klassischen Design mit verzierten Keramikgriffen hervor. Bis zu 2 Liter Tee lassen sich in der Teekanne mit Teesieb aufgießen.

Features

| | |
|-----------------------------|-------------------------|
| • Farbe: | Silber |
| • Inhalt: | 15 Liter |
| • Gläser-/Tassenhöhe max.: | 180 mm |
| • Temperaturbereich: | 45 °C bis 90 °C |
| • Temperaturregelung: | Stufenlos |
| • Warmhaltefunktion: | Ja |
| • Mit Griff(en): | Ja |
| • Überhitzungsschutz: | Ja |
| • Automatische Abschaltung: | Ja |
| • Steuerung: | Elektronisch |
| | Knebel |
| • Anschlusswert: | 3 kW 230 V 50/60 Hz |
| • Material: | Edelstahl |
| • Wichtiger Hinweis: | - |
| • Griff-Eigenschaften: | Keramik |



- ▶ Samowar im klassischen Design
- ✓ Verzierte Keramikgriffe



- ▶ Großes Fassungsvermögen
- ✓ Inhalt: 15 Liter



- ▶ 1 Teekanne
- ✓ Inhalt: 2 Liter
- ✓ Inklusive Teesieb



- ▶ Hohe Energieeffizienz
- ✓ 2 Heizspiralen, 2,3 kW und 0,7 kW
- ✓ Aufkochen bei 100 °C mit 2,3 kW-Heizspirale
- ✓ Warmhalten bei 90 °C mit 0,7 kW-Heizspirale

▶ Weiter auf der nächsten Seite

Samowar 15L

- Hezelement: 2 Heizspiralen, 2,3 kW und 0,7 kW
Aufkochen bei 100 °C mit 2,3 kW-Heizspirale
Warmhalten bei 90 °C mit 0,7 kW-Heizspirale
- Kontrollleuchte: In Betrieb
Heizen
Überhitzung/Trockenlauf
- Inklusive: 1 Teekanne aus Edelstahl, Inhalt 2 Liter
1 Teesieb
- Maße: B 500 x T 400 x H 740 mm
- Gewicht: 9,7 kg

